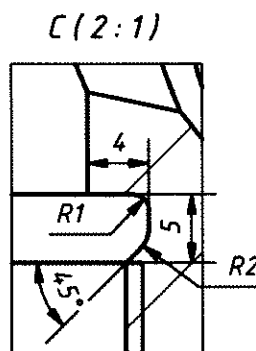
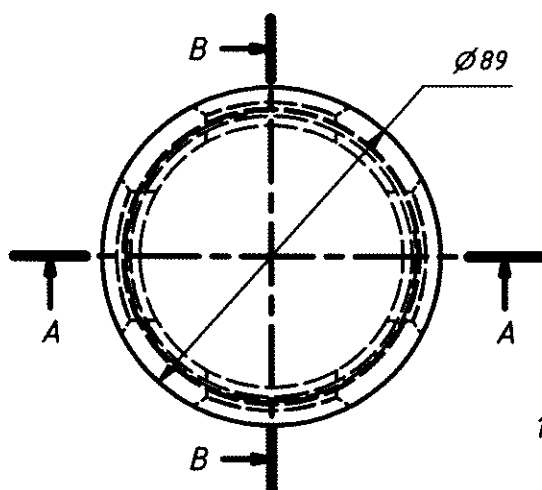
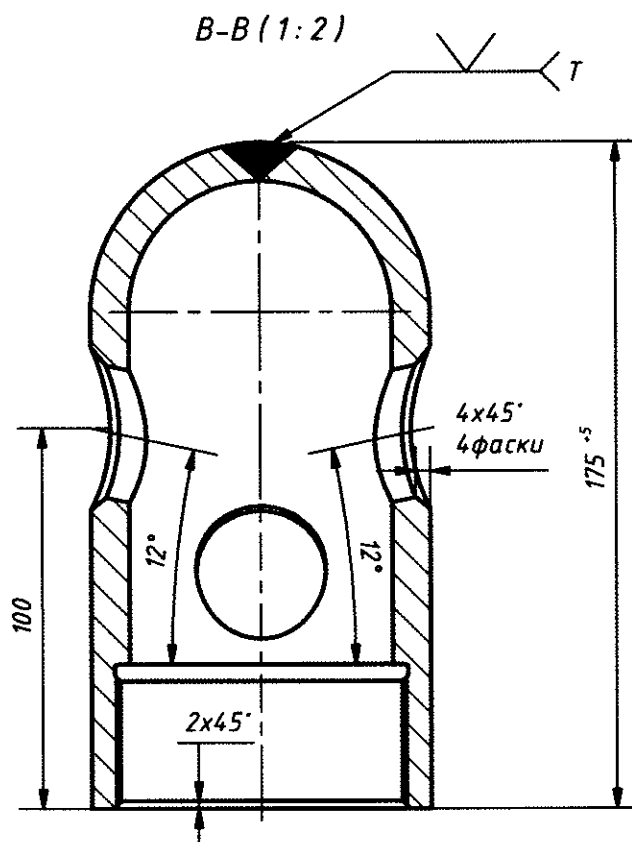
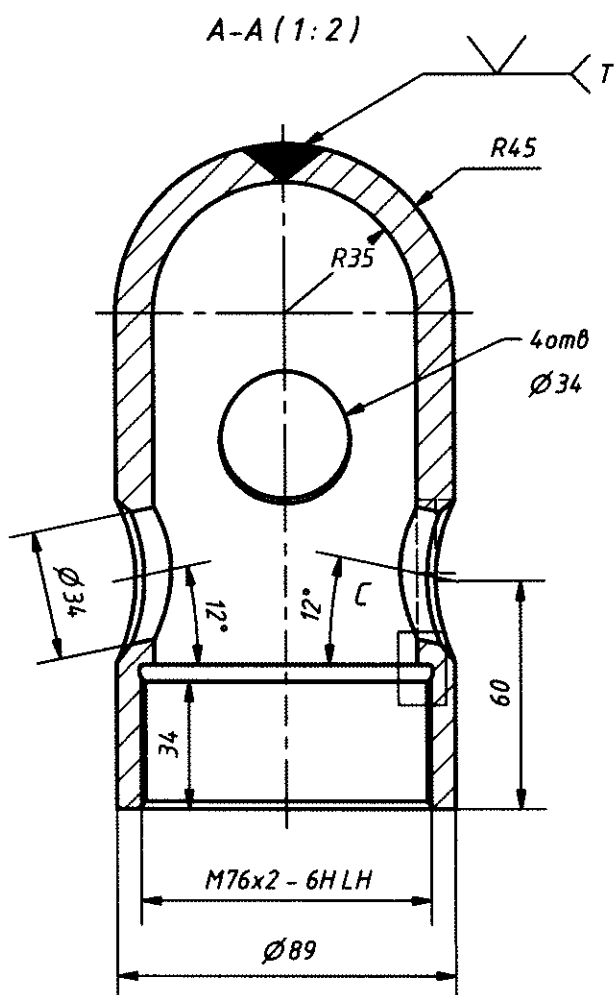

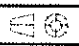
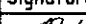





Rz80 (✓)



1. Смещение осей отверстий от номинального расположения не более $\pm 0,12$
2. Острые кромки притупить R0,5.
3. Неуказанные предельные отклонения: H12, h12, IT12/2.

<div></div> <div>Enefit Energiatootmine</div>				Project <i>Головка сопловая для аппарата ОГП с переходной втулкой</i>		Mass, kg <i>2,8 кг</i>
Eesti Energia				KKS code		Scale <i>1:2</i>
	Performers	Signature	Date	TITLE		Page/Pages <i>1 / 1</i>
Drawn	<i>Maksim.Holjavko</i>		<i>10.02.2017</i>	<i>Головка</i>		
Checked	<i>S. Yurkov</i>		<i>15.02.17</i>	Material	<i>1.04.02 Труба 89x10 - 20 ГОСТ 8732-78</i>	
Approved	<i>V.Kõllomets</i>		<i>16.02.17</i>	Drw Nr	<i>П-10938-00.01</i>	
Approved	<i>A.Stolbov</i>		<i>22.02.17</i>			REV <i>01</i>